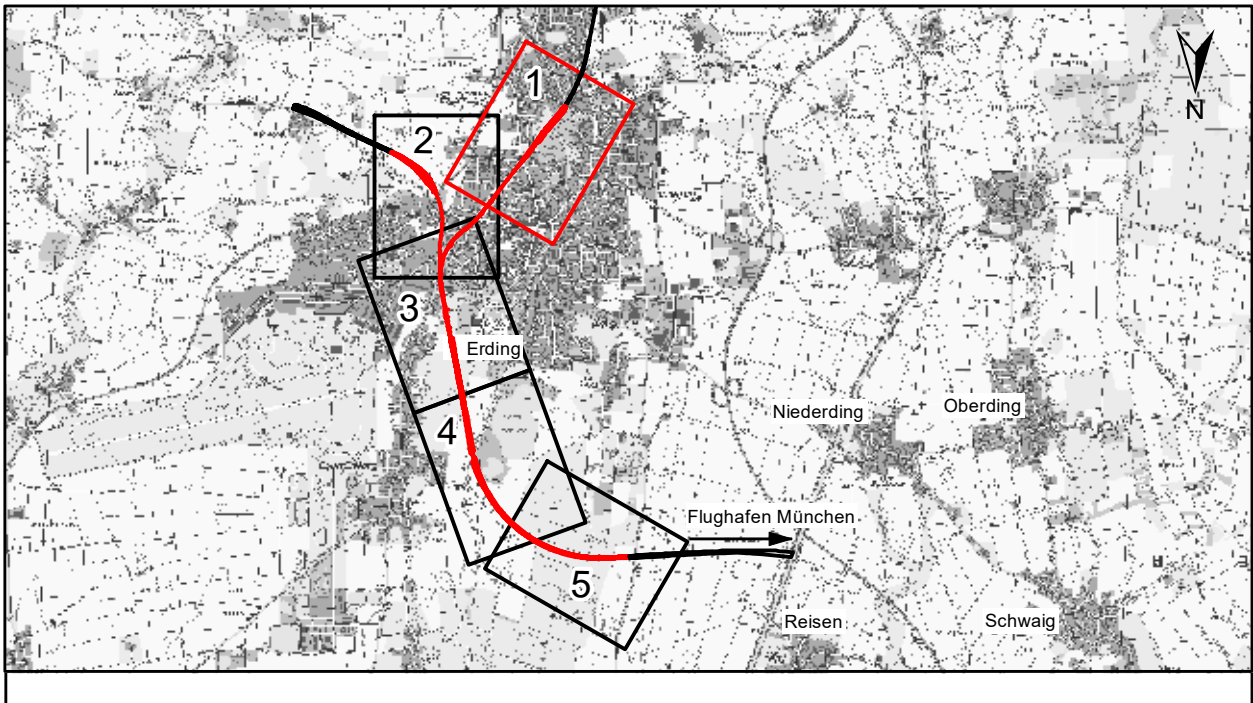



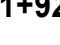


Geobasisdaten: © Bayerische Vermessungsverwaltung (www.lidbv.de)

1. Änderung

Anlage Nr.: 15.3.3



Index		Änderung / Ergänzung		
a		Ausgangsvorhaben: 1. Änderung im laufenden Verfahren - (geänderte Anlage)		01.12.2023
		Ausgangsvorhaben: Antragfassung		28.02.2020
Planinhalt				
Planfeststellung Schutzgut Tiere und Biologische Vielfalt, Bestand Strecke 5601, Bahn-km 12,1+92 - 13,7+38				
Vorhabenträger		Vorhabenträger		Vorhabenträger
 NETZE DB Netz AG Richelstraße 3 80634 München		 NETZE DB Station&Service AG Bahnhofsmangement München Bayerstraße 16a, 80335 München		 NETZE DB Energie GmbH Richelstraße 3 80634 München
Vertreter der Vorhabenträger		Maßstab:		